

TRANSFERT AVEC FAUTEUIL ROULANT

Lorsque le transfert se fait depuis ou vers un fauteuil roulant, pensez à:

- ⇒ *Freiner* le fauteuil roulant (si électrique: éteindre le fauteuil roulant).
- ⇒ Relever les *repose-pieds*.
- ⇒ Décrocher les sangles.
- ⇒ Si nécessaire, écarter les cales d'abduction, thoraciques et/ou les accoudoirs.

TRANSFERT ASSIS—DEBOUT

Lors d'un transfert assis—debout, comme par exemple du lit à debout, d'une chaise à debout pensez à:

- ⇒ Avancer la personne pour avoir les pieds au sol, le bassin au bord de l'assise
- ⇒ Se placer en face
- ⇒ *Avancer le centre d'équilibre au niveau des pieds pour permettre un accompagnement par la personne aidée.*
- ⇒ *Solliciter du redressement et une mise en charge, par une posture stable.*



TRANSFERT ASSIS—ASSIS

Lors d'un transfert assis à assis, comme par exemple du lit au fauteuil roulant (FR), d'une chaise au fauteuil roulant (FR) pensez à:

- ⇒ *Positionner le FR* et le freiner dans une position de *45° à 90°*.
- ⇒ Positionner *les pieds* au sol.
- ⇒ *La personne aidée* positionne une *main* vers l'endroit du transfert et l'autre *main* sur l'accoudoir opposé.
- ⇒ *La personne aidée* doit *regarder* à l'opposé de la direction du transfert.
- ⇒ *La personne qui aide* place une *main* côté du transfert sous l'aisselle et l'autre *main* au niveau du bassin.



centre *cle*

Cette plaquette a été réalisée par Marie Wilmart et Laurent Vuilleumier.
www.ergotherapeute.ch

Les Transferts

QUELQUES CONSEILS ET EXEMPLES DE MANUTENTION

Souvent négligés, les transferts peuvent être pénibles, autant pour les aidants que pour les personnes aidées.

Pour permettre d'être optimale et fonctionnel dans les réalisations du transfert, nous conseillons:

- ⇒ De parler avec la personne.
- ⇒ D'avoir un comportement sécurisant, rassurant.
- ⇒ De prendre un moment de réflexion.
- ⇒ *De connaître les compétences de la personne à mobiliser (demander si nécessaire).*
- ⇒ *De connaître les techniques de manutention.*
- ⇒ De ne pas hésiter à demander de l'aide.
- ⇒ D'organiser l'espace.
- ⇒ D'utiliser le mobilier ou les aides techniques.
- ⇒ *Avoir une posture stable tout au long du transfert.*
- ⇒ *Accompagner la personne dans un mouvement toujours stable.*
- ⇒ *De solliciter et de mobiliser au maximum les capacités de la personne.*
- ⇒ *Déplacer les prises selon les capacités de la personne.*
- ⇒ *Solliciter un redressement, une activation-musculaire de la personne aidée.*
- ⇒ De communiquer et de coordonner au mieux les manœuvres entre les personnes.

POSTURES ET PREVENTION OSTEO-ARTICULAIRE

PREVENTION POUR PERSONNE AIDANTE

Les manutentions de personnes sont des situations à risque tant pour la personne aidée que pour la personne qui réalise la manutention.

Protéger votre dos, vos articulations, éviter un déséquilibre, éviter une chute, créer un climat de confiance et de sécurité sont les éléments principaux lorsque l'on s'occupe de personnes à mobilité réduite.

Il est primordial d'avoir une posture stable, en équilibre tout au long du transfert et de s'entraîner régulièrement pour éviter tout risques d'accident.

Il est nécessaire d'avoir un bon état physique, d'être mobile et de ne pas se précipiter.

PRINCIPES A AUTOMATISER

- ⇒ Organiser mon *espace*.
- ⇒ Se *rapprocher* de la personne à transférer.
- ⇒ *Élargir* la base *d'appui au sol* (figure 3).
- ⇒ Utiliser la *position intermédiaire* de stabilisation du bassin et du tronc (figure 1).
- ⇒ Activer la *musculature* globale du redressement (figure 2).
- ⇒ Faire travailler le bassin et *les jambes* au maximum, (fentes latérales, fentes avant) (figure 4).
- ⇒ Combiner des mouvements dans les *trois plans de l'espace* **TRAJECTOIRE DU MOUVEMENT (formation)**.

PREVENTIONS OSTEO-ARTICULAIRES

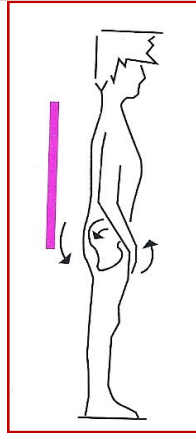


Figure n°1: Position intermédiaire du bassin.

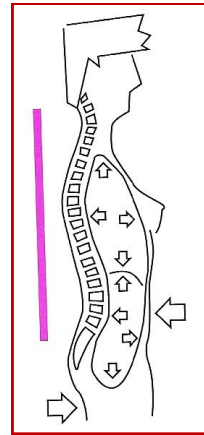


Figure n°2: Stabilisation musculaire du bassin et du tronc.

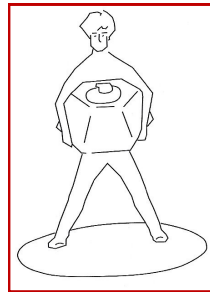


Figure n°3: Élargir la base d'appui.

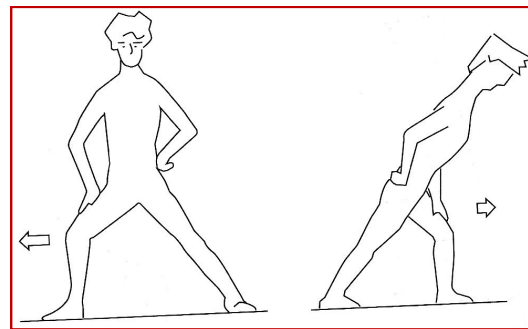


Figure n°4: Fente latérale et fente avant.

Images du livre: NGUYEN NGOC A.-M., (2009).
Vivre son dos au quotidien. Solal, Marseille.

N'oubliez pas la possibilité d'utiliser des moyens auxiliaires.

- ⇒ Lève personnes.
- ⇒ Disque de transfert.
- ⇒ Planche de transfert.
- ⇒ Ceintures avec poignées.
- ⇒ Etc...

DEPLACEMENT DANS LE LIT

Exemple d'application des conseils

Lors d'un déplacement dans le lit, par exemple, remonter une personne en sur le dos, il suffit de:

- ⇒ *Montez le lit à la hauteur de vos hanches.*
- ⇒ *Rapprochez-vous du lit.*
- ⇒ Écartez les jambes pour élargir la base.
- ⇒ Placer vos mains, l'une au niveau du bassin et l'autre au niveau des épaules et de la nuque.
- ⇒ Sollicitez la personne à se regrouper en flexion (aide de la potence).
- ⇒ Positionner votre bassin en position intermédiaire.
- ⇒ Stabiliser votre musculature (bassin-tronc).
- ⇒ Utiliser la technique de fentes latérales pour réaliser le déplacement.

