



Ch. de Prévenoge
Z.I. Larges Pièces C
1024 Ecublens
Tel 021'624'37'27
Tel 021'624'37'27
info@dumnica.ch
www.dumnica.ch

Association Cerebral Vaud
Mme D. VOLLUZ
Rte de berne 8
CH-1081 Montpreveyres
Tél. : 021 691 96 83
d.volluz@cerebralvaud.ch

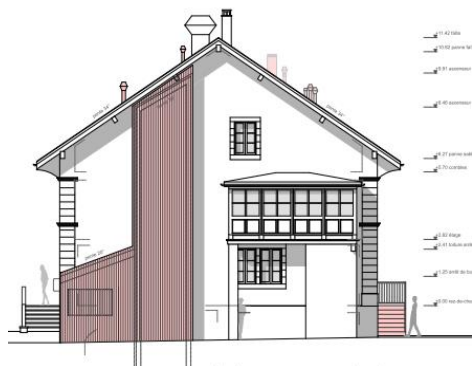
Réf : ELA/ 15L_029_GIL Devis Rev1

N° TVA : CHE-114.660.315

Base : Descriptif des travaux REV03 daté du 26.04.2020

Ecublens le 26 avril 2020

**PROJET 15L_029_GIL Association Céréral Vaud,
(ancienne Auberge des balances) Transformation partielle,
Route de berne 8, CH 1081 Montpreveyres - parcelle n° 350**



CFC	Désignation	Budget du 26.04.2020	
1	TRAVAUX PREPARATOIRES		
10	Relevés, études géotechniques		
102	Sondages géotechniques-rapport des sols	0	à la charge du MO
104	Constat d'huissier	0	à la charge du MO
	Total CFC 10		0
11	Déblaiement, prépar. du terrain		
111	Désamiantage	15 000	Provision
112	Démolitions	173 145	y-compris CFC 576
113	Abattage	0	Pas prévu
113	Protections arbres- provision	0	Pas prévu
114	Déplacement de terre sur site-talutage	0	Pas prévu
	Total CFC 11		188 145
12	Protection, aménage. provisoires		
	Total CFC 12		0
13	Install. de chantier en commun		
131	Cloture, Bardage tole 2m.ht	Inclus -CFC 201	
132	Accès places	Inclus -CFC 201	
133	Bureau direction des travaux	Inclus -CFC 211	
135	Installations provisoires	Inclus -CFC 201	
136	Frais d'énergie	0	à la charge du MO
137	Fermetures et couvertures	Inclus -CFC 201	
	Total CFC 13		0
15	Adaptation conduites existantes		
151	Terrassements	0	Pas prévu
152	Canalisations	900	
153	Electricité -Swisscom-TV	4 000	Provision Introduction coffret de la R-E
155	Eau	0	Pas prévu
156	Gaz	0	Pas prévu
	Total CFC 15		4 900

16	Adaptation des voies de circulation			
161	Routes	0	Pas prévu	0
	Total CFC 16			0
17	Fondation spéciales travaux spéciaux	0	Pas prévu	0
	Total CFC 17			0
Total CFC 1				193 045
2	BATIMENT			
20	Excavation			
201	Fouille en pleine masse-terrassement-évacuation	12 928	fosse cfc 261- travaux à la main-machine / livraisons machines et horas pour 45 ml	
	Total CFC 20			12 928
21	Gros-oeuvre 1			
211.0	Installation de chantier	48 258	yc bungalow bureau MO pour 7 mois	
211.1	Echafaudages	24 489		
211.3	Fouilles en rigoles-fondations	0	Pas prévu	
211.4	Canalisations	5 750		
211.5	Béton et béton armé	47 166		
211.6	Maçonnerie	49 823		
214	Charpente -planchers	143 484	voir détails sur descriptif	
215.5	Dallete balcon-sur taquets -réglables- terrasses & balcons	0		
217	Eléments préconfectionnés - abris PC	0		
	Total CFC 21			318 969
22	Gros-oeuvre 2			
221	Fenêtres en matière synthétique- <u>PVC-blanc-blanc</u>	30 055		
221.50	Portes ext. en métal et bois	inclus dans CFC 221	Entrée Nord & Sud	
222	Ferblanterie	0	Sous cfc 214	
224.0	Couverture -isolation	8 852	Exutoire et étanchéité souple	
225	Etanchéités, isolations spéciales	33 790		
225.4	Revetements coupe feu	inclus dans CFC 225		
226.1	Crépis et enduit de façade	1 764		
227	Traitement surfaces extérieures	0	Pas prévu	
228.0	Fermetures, protection soleil	4 910	Store solaire velux	
228.2	Stores à toile de terrasses-balcons yc supports	0	Pas prévu	
228.3	Pv pour automatisaton (Lamisol séjours cuisines & hors store bannes)	0	Pas prévu	
	Total CFC 22			79 372
23	Installations electriques			
230	Electricité & SES 2015 DI	142 841		
239	Installation Photovoltaïque	0	Pas prévu	
	Total CFC 23			142 841
24	Installations CVCR			
242.4	Panneaux solaires	0	Pas prévu	
243	Chauffage - Ventilation	127 651		
	Total CFC 24			127 651
25	Installations sanitaires			
250	Sanitaire (budget prix-public-achat pour appareillages 50'000,- TTC)	127 472		
258	Agencement cuisine (budget prix-public-achat Frs 3'500,-TTC)	3 217	Kitchenette Combles	
258a	Agencement cuisine RDC	3 090	Provision	
259	Machines ML & SL y-c raccordements EU-EC-ELEC	0	Pas prévu	
	Total CFC 25			133 779
26	Installations de transport			
261	Ascenseurs	55 193		
	Total CFC 26			55 193
27	Aménagements intérieurs 1			
271	Plâtrerie	198 740		
272	Serrurerie	8 710	yc pergola des 2 entrées	
273	Menuiserie intérieure	117 626		
273.1	Armoires	0	Pas prévu	
275	Système de verrouillage	10 387	yc cylindre pompier	
	Total CFC 27			335 463

28	Aménagements intérieurs 2		
281.0	Chapes et autres revêtements	26 334	
281.2	Revêtements de sol en matières synthétique	2 185	(paillason x 2 pcs RDC)
281.4	Dallages en pierre naturelle	0	Pas prévu
281.6	Carrelage -plinthes (prix achat Frs 50,- TTC/ m2 prix public)	103 721	
281.7	Parquet -plinthes (prix achat Frs 50,- TTC/ m2 prix public)	4 281	
282.4	Faïences (prix achat Frs 50,- TTC/ m2 prix public)	42 083	
285	Peinture-crépis ribé 1.5 mm	50 334	
286	Assèchement du bâtiment bloco-chauffage	0	Pas prévu
287	Nettoyage du bâtiment	11 405	
289.2	Risques et Garantie de l'EG CFC 1-2-4	66 392	avec 10% de rabais appliqué
	TOTAL CFC 28		306 735
TOTAL CFC 2 hors Honoraires			1 512 930
29	Honoraires		
290	Direction des travaux	70 917	avec 20% de rabais appliqué
291	Architecte - Phase autorisation	0	Déjà prévu par le MO
291.1	Architecte - Phase exécution- SIA 102	30 380	(hors Cfc 17)
292	Ingénieur Civil- SIA 103	14 308	
292.1	Ingénieur Civil- SIA 103 (CFC 17)	0	pas prévu
293	Ingénieurs CVS-E- SIA 108	21 741	
296.0	Géomètre - chantier	792	
296.00	Géomètre - cadastration	1 597	
296.1	Géotechnicien	0	A charge MO
296.2	Hydrogéologue	0	Pas prévu
296.3	Ingenieur physique du batiment	0	A charge MO
296.4	Ingénieur acoustique	0	Pas prévu
296.6	Ingénieur Expert amiante	0	A charge MO
296.8	Ingénieur Incendie	12 600	CR Conseils OFFRE- suivi de chantier- hors rabais
	TOTAL CFC 29		152 334
TOTAL CFC 2			1 665 264
4	Aménagements extérieurs		
466	Routes et parking	1 913	
478	Escaliers extérieur	0	sous cfc 211.6
TOTAL CFC 4			1 913
5	FRAIS SECONDAIRES		
510	Emolument administratif-EG	2 375	
511	Taxe de replantation	0	A charge MO
511.5	Taxes d'abris PC	0	A charge MO
519	Taxes de consommations de chantier- eau -elec	13 887	Provision
524	Echantillons, repro., documents	1 140	
531	Assurances TC RC	3 857	(hors ass ECA)
542	Panneau de chantier	0	Pas prévu
576	Bennes à déchets pour la durée du chantier (hors démolition)	0	inclus CFC 112
TOTAL CFC 5			21 259
TOTAL 01 - CFC 1 à 5 HT		CHF	1 881 481
Rabais		-3.00%	CHF -56 444
TOTAL 02		CHF	1 825 036
Escompte à dix jours		-2.00%	CHF -36 501
TOTAL 03		CHF	1 788 536
TVA 7.7%		CHF	137 717
TOTAL CFC 1 à 5 TTC		CHF	1 926 253
PRIX TOTAL TTC ARRETE A			1 925 000