



Ch. de Prévenoge
Z.I. Grandes Pièces C
1024 Ecublens
Tel 021'624'37'27
Tel 021'624'37'27
info@dumnica.ch
www.dumnica.ch

Association Cerebral Vaud
Mme D. VOLLUZ
Rte de berne 8
CH-1081 Montpreveyres
Tél. : 021 691 96 83
d.volluz@cerebralvaud.ch

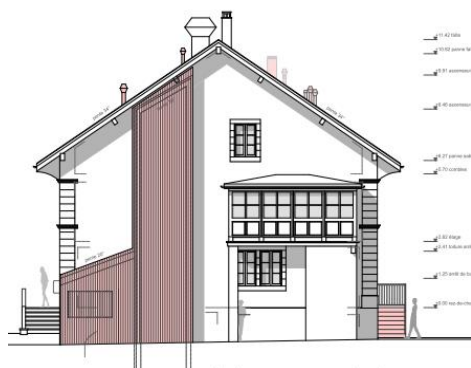
Réf : ELA/ 15L_029_GIL Devis Rev3

N° TVA : CHE-114.660.315

Ecublens le 16 octobre 2020

Base : Descriptif des travaux REV05 daté du 16.10.2020

**PROJET 15L_029_GIL Association Céréral Vaud,
(ancienne Auberge des balances) Transformation partielle,
Route de berne 8, CH 1081 Montpreveyres - parcelle n° 350**



CFC	Désignation	Budget du 16.10.2020	
1	TRAVAUX PREPARATOIRES		
10	Relevés, études géotechniques		
102	Sondages géotechniques-rapport des sols	0	à la charge du MO
104	Constat d'huissier	0	à la charge du MO
	Total CFC 10		0
11	Déblaiement, prépar. du terrain		
111	Désamiantage	15 000	Provision
112	Démolitions	187 865	y-compris CFC 576
113	Abattage	0	Pas prévu
113	Protections arbres- provision	0	Pas prévu
114	Déplacement de terre sur site-talutage	0	Pas prévu
	Total CFC 11		202 865
12	Protection, aménage. provisoires		
	Total CFC 12		0
13	Install. de chantier en commun		
131	Cloture, Bardage tole 2m.ht	Inclus -CFC 201	
132	Accès places	Inclus -CFC 201	
133	Bureau direction des travaux	Inclus -CFC 211	
135	Installations provisoires	Inclus -CFC 201	
136	Frais d'énergie	0	à la charge du MO
137	Fermetures et couvertures	Inclus -CFC 201	
	Total CFC 13		0
15	Adaptation conduites existantes		
151	Terrassements	0	Pas prévu
152	Canalisations	900	
153	Electricité -Swisscom-TV	4 000	Provision Introduction coffret de la R-E
155	Eau	0	Pas prévu
156	Gaz	0	Pas prévu
	Total CFC 15		4 900

16	Adaptation des voies de circulation			
161	Routes	0	Pas prévu	0
	Total CFC 16			0
17	Fondation spéciales travaux spéciaux	0	Pas prévu	0
	Total CFC 17			0
Total CFC 1				207 765
2	BATIMENT			
20	Excavation			
201	Fouille en pleine masse-terrassement-évacuation	17 048	fosse cfc 261- travaux à la main-machine / livraisons machines et horas pour 45 ml	
	Total CFC 20			17 048
21	Gros-oeuvre 1			
211.0	Installation de chantier	35 265		
211.1	Echafaudages	27 459		
211.3	Fouilles en rigoles-fondations	0	Pas prévu	
211.4	Canalisations	5 750		
211.5	Béton et béton armé	47 166		
211.6	Maçonnerie	64 703		
214	Charpente -planchers	163 696	voir détails sur descriptif	
215.5	Dallete balcon-sur taquets -réglables- terrasses & balcons	0		
217	Eléments préconfectionnés - abris PC	0		
	Total CFC 21			344 039
22	Gros-oeuvre 2			
221	Fenêtres en matière synthétique- <u>PVC-blanc-blanc</u>	33 280		
221.50	Portes ext. en métal et bois	inclus dans CFC 221	Entrée Nord & Sud	
222	Ferblanterie	0	Sous cfc 214	
224.0	Couverture -isolation	8 852	Exutoire et étanchéité souple	
225	Etanchéités, isolations spéciales	33 790		
225.4	Revetements coupe feu	inclus dans CFC 225		
226.1	Crépis et enduit de façade	2 646	(habillage bois cage cfc 261 sous CFC 214)	
227	Traitement surfaces extérieures	0	Pas prévu	
228.0	Fermetures, protection soleil	8 125	Store solaire à lamelles : velux x6 pces	
228.2	Stores à toile de terrasses-balcons yc supports	0	Pas prévu	
228.3	Pv pour automatiser (Lamisol séjours cuisines & hors store bannes)	0	Pas prévu	
	Total CFC 22			86 693
23	Installations electriques			
230	Electricité & SES 2015 DI	142 841		
239	Installation Photovoltaïque	0	Pas prévu	
	Total CFC 23			142 841
24	Installations CVCR			
242.4	Panneaux solaires	0	Pas prévu	
243	Chauffage - Ventilation	129 532		
	Total CFC 24			129 532
25	Installations sanitaires			
250	Sanitaire (budget prix-public-achat pour appareillages 50'000,- TTC)	122 322		
258	Agencement cuisine (budget prix-public-achat Frs 3'500,-TTC)	3 217	Kitchenette Combles	
258a	Agencement cuisine RDC	3 000	Provision	
259	Machines ML & SL	0	Pas prévu y-c raccords EU-EC-ELEC	
	Total CFC 25			128 539
26	Installations de transport			
261	Ascenseurs	55 193		
	Total CFC 26			55 193
27	Aménagements intérieurs 1			
271	Plâtrerie	205 119		
272	Serrurerie	8 710		
273	Menuiserie intérieure	93 306		
273.1	Armoires	0	Pas prévu	
275	Système de verrouillage	10 387	yc cylindre pompier	
	Total CFC 27			317 522

28	Aménagements intérieurs 2		
281.0	Chapes et autres revêtements	26 334	
281.2	Revêtements de sol en matières synthétique	2 185	(paillason x 2 pcs RDC)
281.4	Dallages en pierre naturelle	0	Pas prévu
281.6	Carrelage -plinthes (prix achat Frs 50,- TTC/ m2 prix public)	107 248	
281.7	Parquet -plinthes (prix achat Frs 50,- TTC/ m2 prix public)	4 281	
282.4	Faïences (prix achat Frs 50,- TTC/ m2 prix public)	42 083	
285	Peinture-crépis ribé 1.5 mm	51 680	
286	Assèchement du bâtiment bloco-chauffage	0	Pas prévu
287	Nettoyage du bâtiment	11 405	
289.2	Risques et Garantie de l'EG CFC 1-2-4	67 802	avec 10% de rabais appliqué
	TOTAL CFC 28		313 017

TOTAL CFC 2 hors Honoraires		1 534 422
------------------------------------	--	------------------

29	Honoraires		
290	Direction des travaux	71 886	avec 20% de rabais appliqué
291	Architecte - Phase autorisation	0	Déjà prévu par le MO
291.1	Architecte - Phase exécution- SIA 102	30 380	(hors Cfc 17)
292	Ingénieur Civil- SIA 103	14 308	
292.1	Ingénieur Civil- SIA 103 (CFC 17)	0	pas prévu
293	Ingénieurs CVS-E- SIA 108	21 741	
296.0	Géomètre - chantier	792	
296.00	Géomètre - cadastration	1 597	
296.1	Géotechnicien	0	A charge MO
296.2	Hydrogéologue	0	Pas prévu
296.3	Ingenieur physique du batiment	0	A charge MO
296.4	Ingénieur acoustique	0	Pas prévu
296.6	Ingénieur Expert amiante	0	A charge MO
296.8	Ingénieur Incendie	13 238	CR Conseils OFFRE- suivi de chantier- hors rabais
	TOTAL CFC 29		153 941

TOTAL CFC 2		1 688 363
--------------------	--	------------------

4	Aménagements extérieurs		
466	Routes et parking	1 913	
478	Escaliers extérieur	0	sous cfc 211.6
	TOTAL CFC 4		1 913

5	FRAIS SECONDAIRES		
510	Emolument administratif-EG	2 375	
511	Taxe de replantation	0	A charge MO
511.5	Taxes d'abris PC	0	A charge MO
519	Taxes de consommations de chantier- eau -elec	18 741	Provision
524	Echantillons, repro., documents	1 140	
531	Assurances TC RC	3 904	(hors ass ECA)
542	Panneau de chantier	0	Pas prévu
576	Bennes à déchets pour la durée du chantier (hors démolition)	0	inclus CFC 112
	TOTAL CFC 5		26 160

TOTAL 01 - CFC 1 à 5 HT		CHF	1 924 201
Rabais	-3.00%	CHF	-57 726
TOTAL 02		CHF	1 866 475
Escompte à dix jours	-2.00%	CHF	-37 330
TOTAL 03		CHF	1 829 146
Divers & Imprévus du total HT 03 / Provision	1.00%	CHF	18 291
TOTAL 04		CHF	1 847 437
TVA 7.7%		CHF	142 253
TOTAL CFC 1 à 5 TTC		CHF	1 989 690

PRIX TOTAL TTC ARRETE A	1 989 000
--------------------------------	------------------

Montant HT du total arrêté :

1 846 796.66